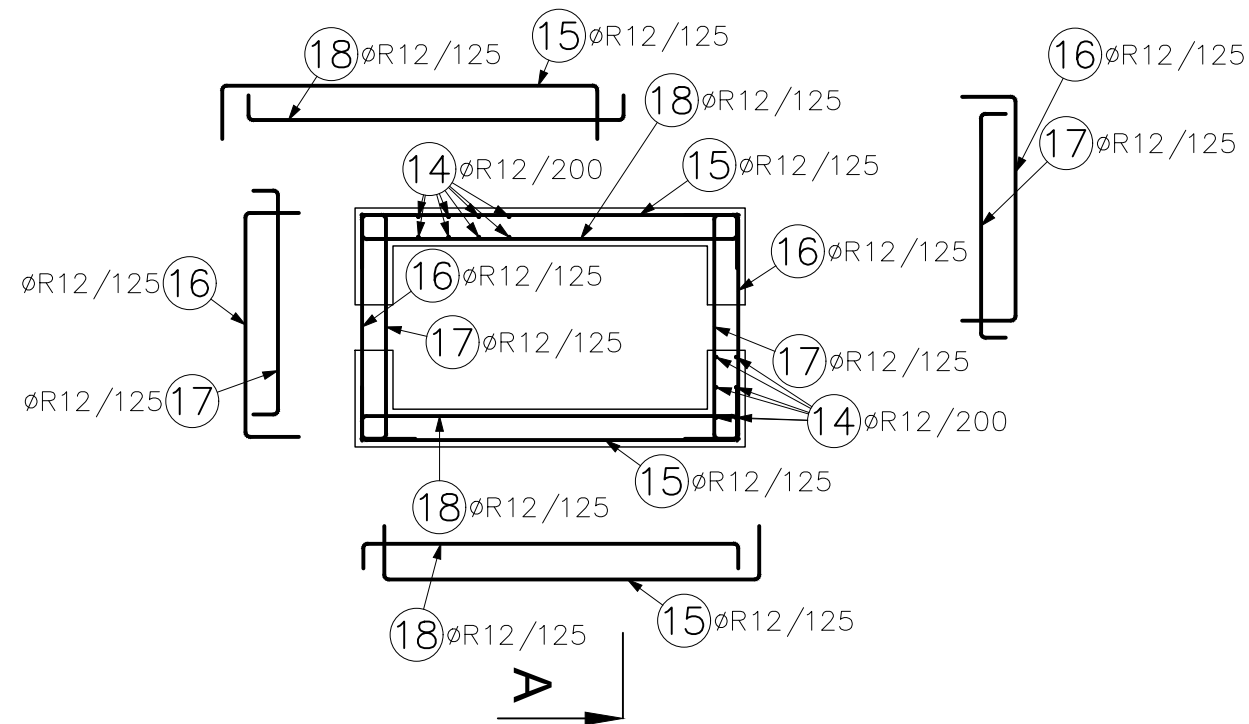


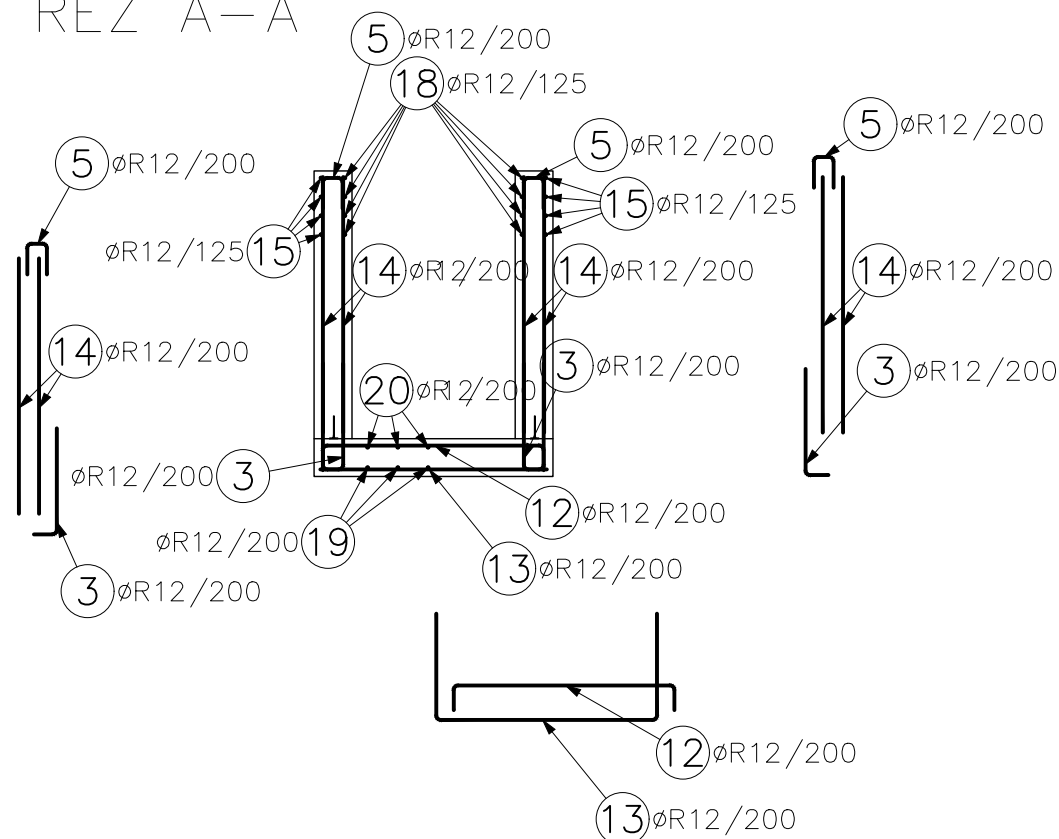
SCHÉMA VÝZTUŽE

ŠACHTA 11

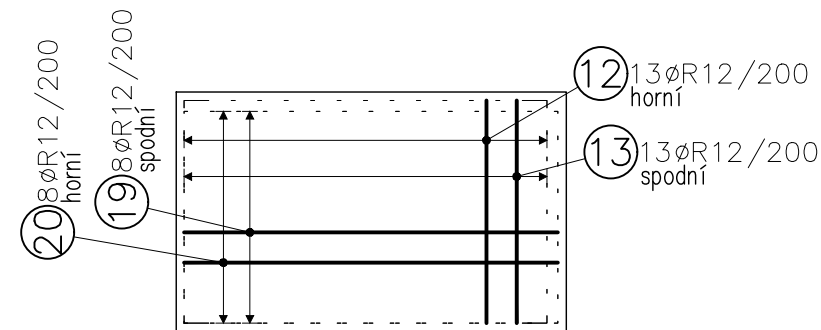
PŪDORYS



ŘEZ A—A



ZÁKLADOVÁ DESKA




BETON: C30/37 - XA3; XF3; XC4 - Cl 0.2 - Dmax 22 - S3
SÍRANOVZDORNÝ CEMENT
OCEL: B500B
KRYTÍ: 40 mm

Rev. C			
Rev. B			
Rev. A			
Index:	Datum:	Změny:	Vypracoval:

k.ú. Vinoř [782378]

Souřadnicový systém JTSC, výškový systém Bpv

 PROJEKTOVÁ A INŽENÝRSKÁ A.S.		Sokolovská 16/45A, 186 00 Praha 8 - Karlín tel. +420 221 873 111, fax. +420 221 873 247		www.d-plus.cz d-plus@d-plus.cz	
Hlavní inženýr projektu: Ing. Viktor MÍCHAL		Zodp. projektant: Ing. Karel JANOCH		Vypracoval: Maksym YEYCH	
MÚ (OÚ): Městská část Praha - Vinoř		Kraj: Hlavní město Praha		Datum:	02/2025
Investor: Hlavní město Praha, zastoupené PVS a.s.				Stupeň:	DPS
Zakázka: Stavba č. 3145 TV Vinoř, etapa 0012 - ČOV Vinoř D. DOKUMENTACE OBJEKTŮ A TECHNICKÝCH A TECHNOLOGICKÝCH ZAŘÍZENÍ D.1 Dokumentace stavebního nebo inženýrského objektu D.1.2 Stavebně konstrukční řešení		Číslo zakázky:		4047/2/2024	
		Měřítko:		1:50	
		Počet formátů A4:		2	Č. kopie:
Obsah: SO 11 SPOJOVACÍ POTRUBÍ ŠACHTA 11 - SCHÉMA VÝZTUŽE		Číslo přílohy: D.1.2.11.4		Revize:	